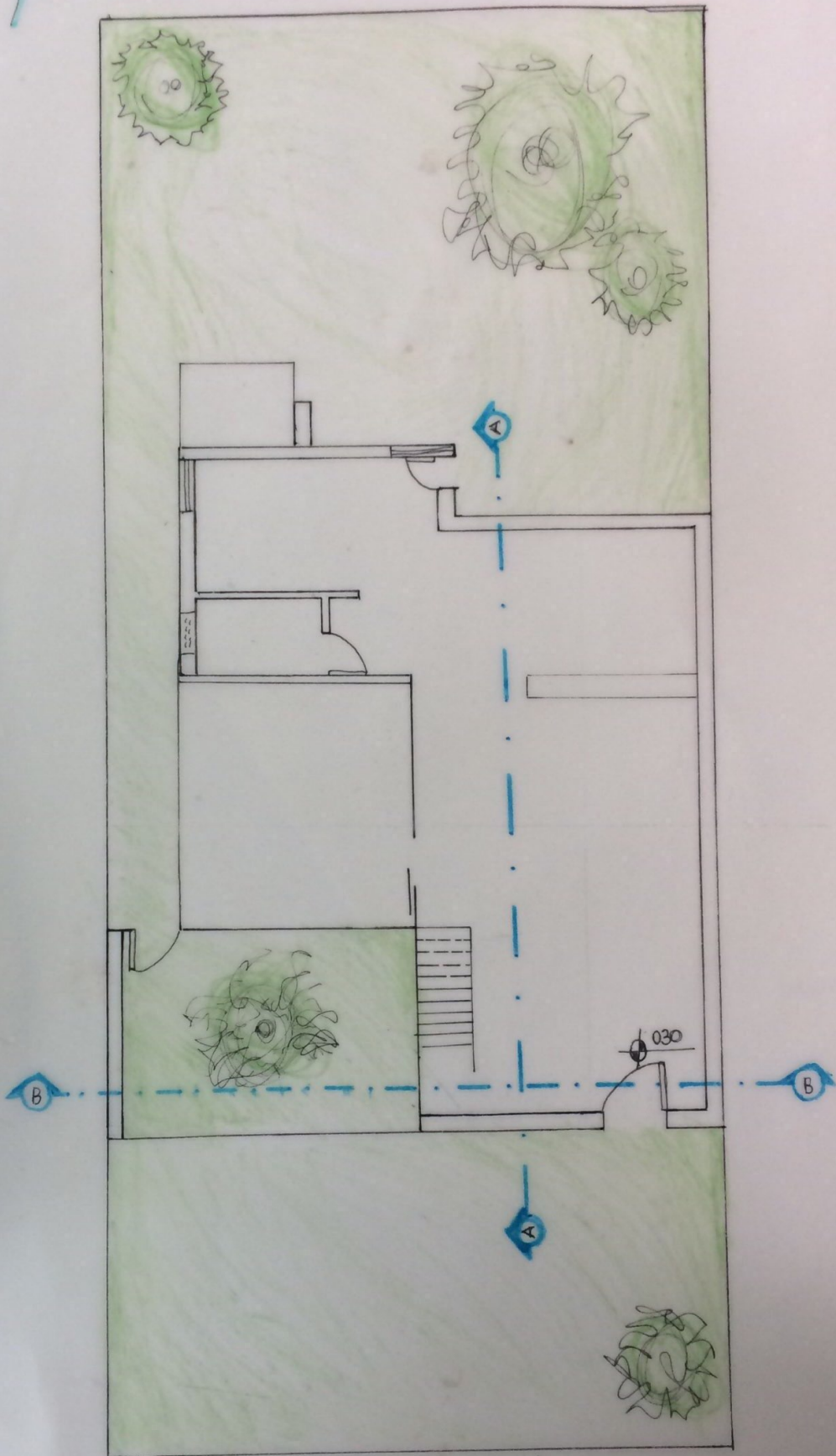


Planta baixa

1º Piso

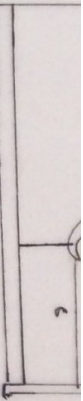
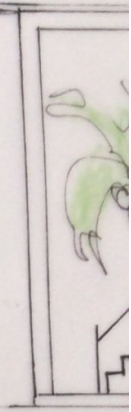
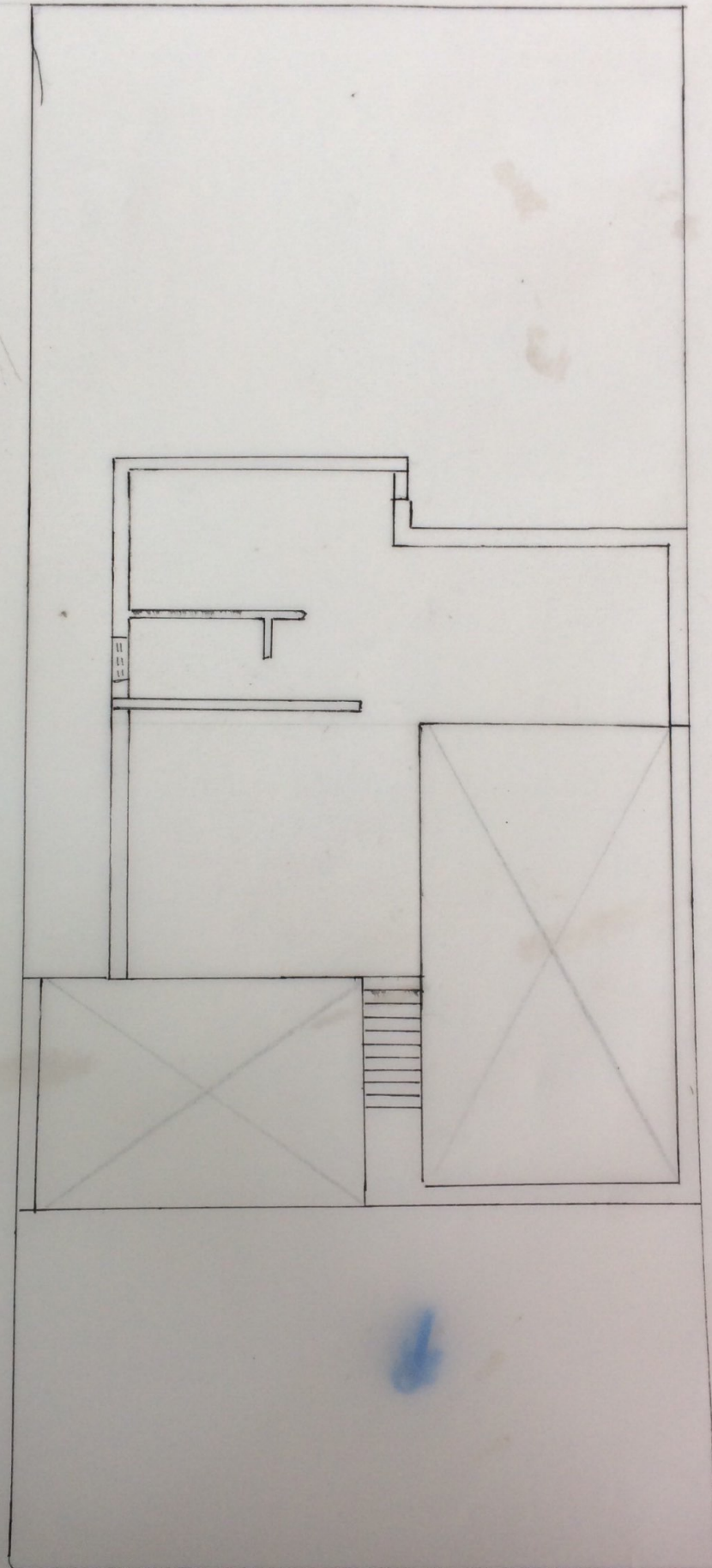
Desenho nº 00



DANO NO MEIO AMBIENTE, E SE SUBSTENTE.

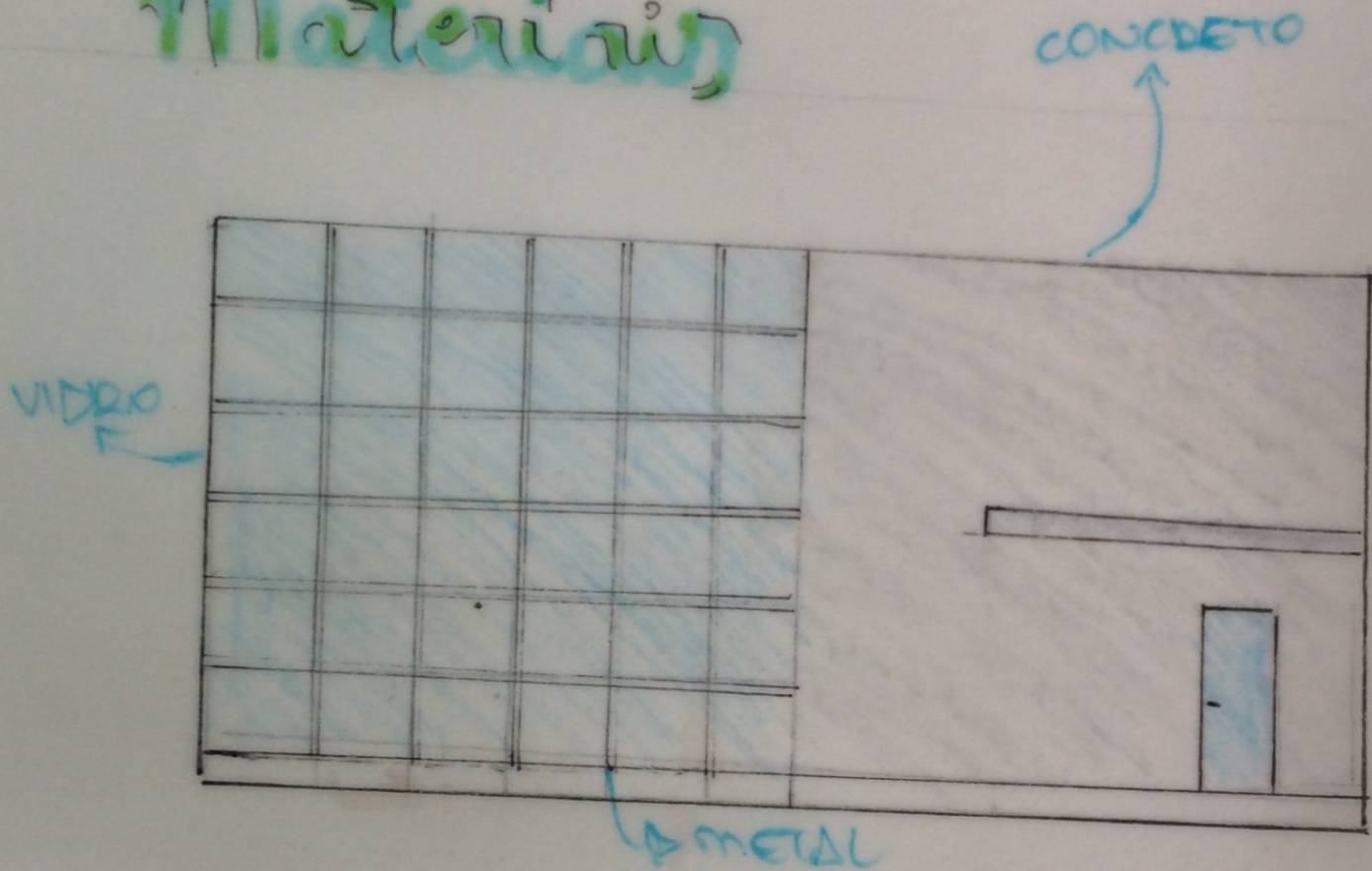
2º Piso

Porta



B

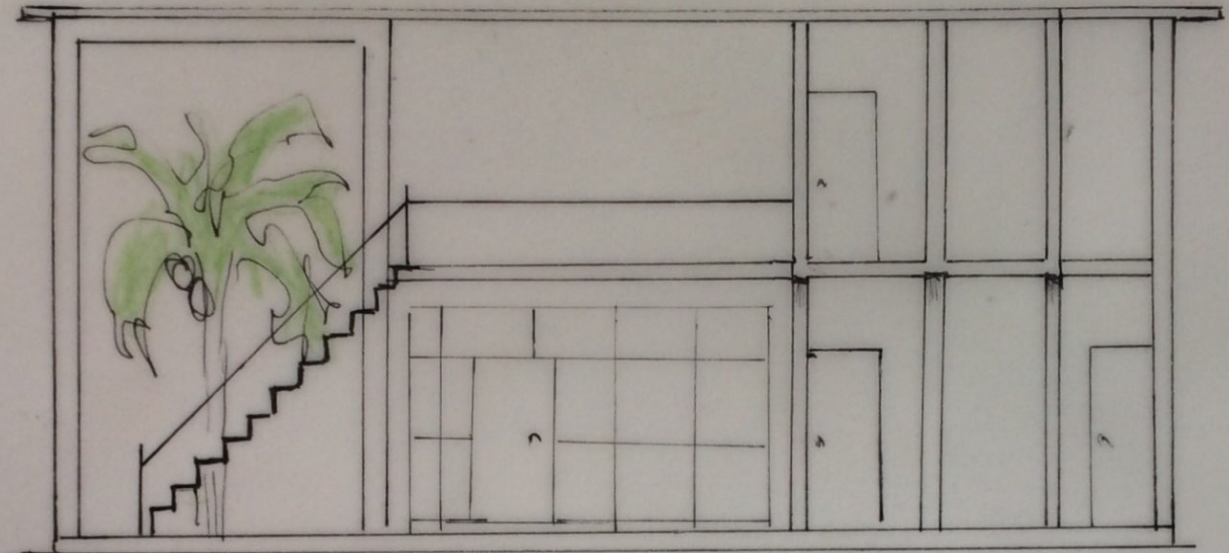
Materials



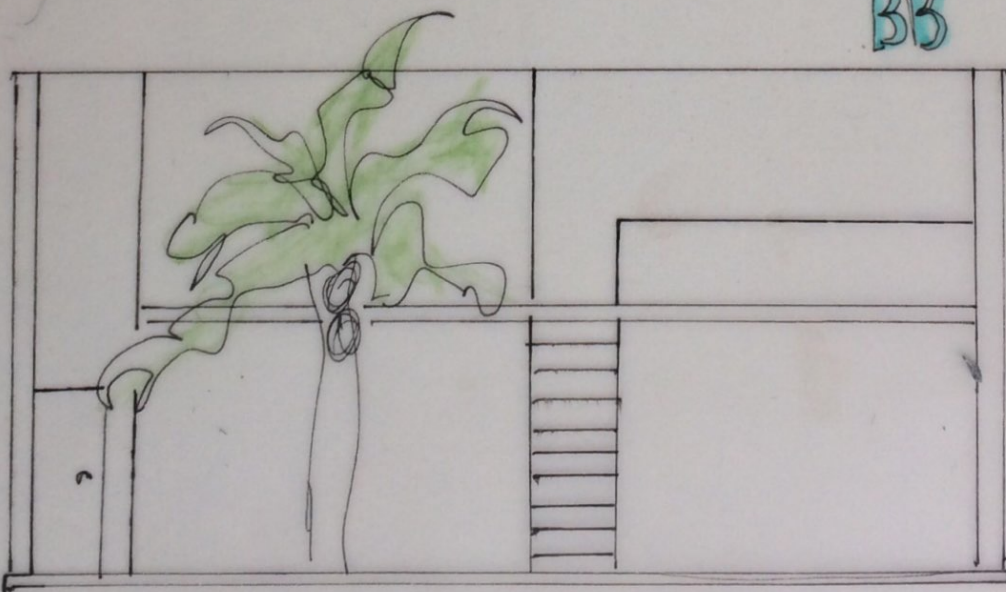
A maior parte da estrutura será feita de concreto, vidro e metal. Todas as portas e janelas serão de vidro possibilitando uma entrada maior do sol.

Certes

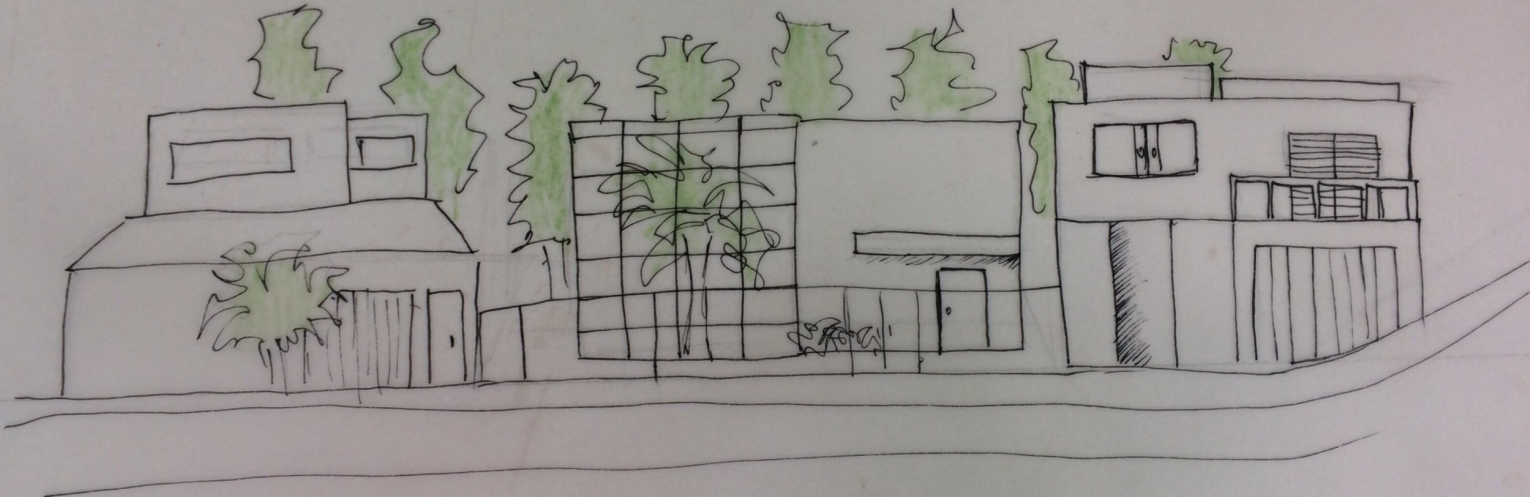
AA



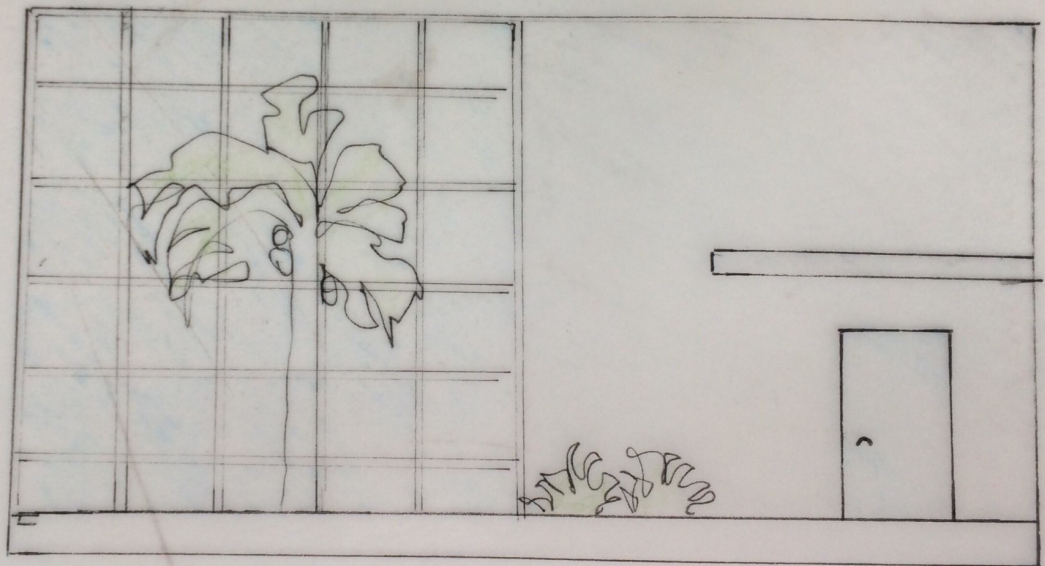
BB



Skyline



Fachada NO



Relema dos desejos

EU GOSTARIA QUE MINHA CASA DOS SONHOS TIVESSE COMO SEU
EXCELENDO A NATUREZA E A CIDADE, POIS A CASA É
A CONTINUIDADE DELAS.

EU GOSTARIA QUE MINHA CASA DOS SONHOS FOSSE UM PEDACO
DA CIDADE INTRODUZIDO A NATUREZA UMA PEÇA NEUTRA
DENTRO DA IMENSIDADE EM TONS DE VERDE.

EU GOSTARIA QUE A MINHA CASA DOS SONHOS SE MIS-
TURA COM O EXTERIOR, E QUE SEUS VÃOS POSSIBILITE
QUE SE DURMA FORA DE CASA, ÀS VEZES.

EU GOSTARIA QUE A MINHA CASA DOS SONHOS FOSSE
ETERNA, APESAR DE TRANSITÓRIA AO SEU REBOR
E QUE SEJA LEVE, PARA QUE ELA POSSA DANÇAR
NAS NOITES MAIS QUENTES

EU GOSTARIA QUE MINHA CASA DOS SONHOS FOSSE
UM TEMPLO DE CONHECIMENTO, ME POSSIBILITE ESTUDAR
E CONHECER O MUNDO, TALVEZ UMA SALA DE ESTUDOS
E UM ATELIÊ ARTÍSTICO.

EU GOSTARIA QUE MINHA CASA DOS SONHOS, FAÇA O MENOR
DANO AO MEIO AMBIENTE, E SE SUSTENTE.